

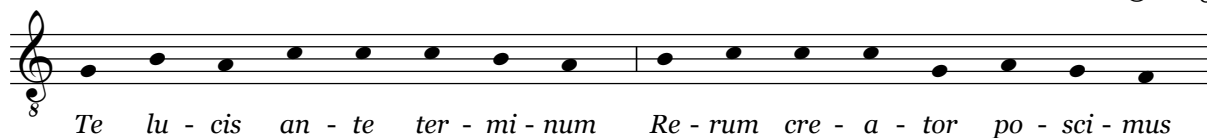
# Te lucis ante terminum

attrib. Tomás Luis de Victoria

(1548-1611)

ed. Edward Tambling

© 2013



Cantus [Soprano]  
Altus [Alto]  
Tenor [Tenor]  
Bassus [Bass]

Pro - cul re - ce - dant som -  
Pro - cul re - ce - dant som -  
Pro - cul re - ce - dant som -  
Pro - cul re - ce - dant

4

- - - ni - a Et no - cti-um phan -  
- - - ni a Et no - cti-um phan - ta -  
- - - ni - a Et no - cti-um phan -  
som - - - - ni a Et no - cti-um phan - ta -

8

ta - - sma - ta Ho - stem - que no - strum, ho -  
- - - sma ta Ho - stem - que no - strum, ho - stem - que  
ta - - sma - ta Ho - stem - que no - strum, ho - stem - que  
- - - sma - ta Ho - stem - que no - strum, hos -

2 12

stem - que no - strum com - - - pri-me Ne pol - lu - an -

16 stem - que no - strum com - - - pri-me Ne pol - li - an -

- - - tur, ne pol - lu - an - tur cor - po - ra.

Prae - sta Pa - ter pi - is - si - me Pa - tri - que com - par u - ni - ce

cum Spi - ri - tu Pa - ra - cli - to Reg - nans per om - ne sae - cu - lum.

20

A - men.

A - men.